

RENAULT

*élégance
agrément
économie*

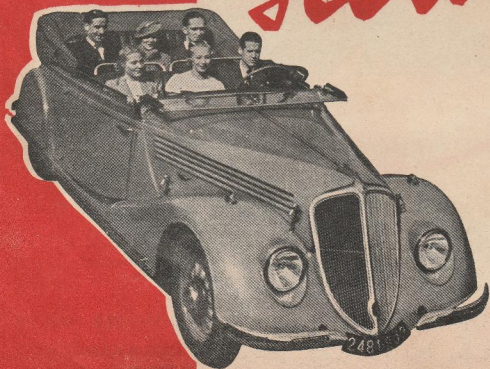
sous le signe de la

sécurité

au

MEILLEUR PRIX

aucune autre voiture ne peut
vous donner **A LA FOIS**
tous ces avantages.



GUEUDET F^{ROS}

Amiens , 19, rue des Glaces	Tél. 15.41
Abbeville , 52, rue Maréchal-Foch	Tél. 3.91
Albert , 5, rue Carnot	Tél. 17
Péronne , 28, Grand'Place	Tél. 84
Poix , 13, rue Saint-Denis	Tél. 49
St-Quentin , 25, r. de la s/Préfecture	Tél. 22.79
Beauvais , 21, pl. de l'Hôtel-de-Ville	Tél. 195
Breteuil , 9, rue de la République	Tél. 18
Clermont , 74, rue d'Amiens	Tél. 1.71
Creil , 50, rue Gambetta	Tél. 2.42
Méru , 102, rue Nationale	Tél. 83

Tout pour la plus grande sécurité

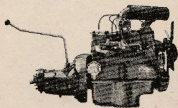
Plus d'essence
sur les genoux



**Réservoir
arrière**

évitant tout
danger d'incendie

Plus de moteur trop
petit qui s'épuise



**Moteur
surpuissant**

Un pare-brise pour voir



large assurant le
maximum de visibilité
avec sécurité.

L'essieu avant est la pièce de **sécurité**
d'une voiture



solide, robuste, facile
à régler : pas de
complications inutiles

**avec un confort
encore inconnu**

3 vraies

places sur la
banquette avant et
mieux encore
l'arrière.



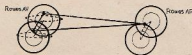
**Protection
absolue**

par les pare-chocs
latéraux entourant le
plan du châssis.



Assise entre les essieux

meilleure suspension et
suppression des passages
de roues qui gênent les
passagers arrière.

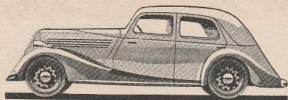


Suspension en 3 points

donnant le maximum de confort,
aucune pièce compliquée ni fragile,
aucun dispositif qui risque d'amener
une usure des pneus.

RENAULT AUCUNE AUTRE VOITURE NE VOUS
DONNE A LA FOIS TOUS CES AVANTAGES.

sur tous les modèles



CELTAQUATRE

LARGE : 1 m. 30 de voie

RAPIDE : 100 kms à l'heure

LE MEILLEUR PRIX

pour une conduite intérieure
5 places, 4 portes.

13.900

PRIMAQUATRE

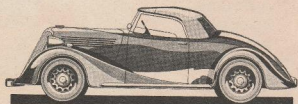
RAPIDE : 122 kms à l'heure

ÉCONOMIQUE : 10 lit. 770 aux 100

LE MEILLEUR PRIX

pour une voiture à grand
rendement.

19.900



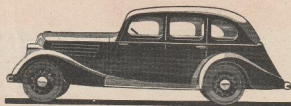
VIVAQUATRE

EXTRÊMEMENT LARGE
CONFORTABLE et AGRÉABLE

LE MEILLEUR PRIX

pour une vraie voiture
familiale.

22.300



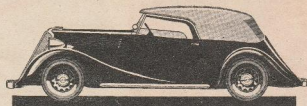
GRAND SPORT

VAINQUEUR DES PRIX D'ÉLÉGANCE
JAMAIS BATTUE SUR LA ROUTE

LE MEILLEUR PRIX

des voitures capables de
grandes performances.

28.900



GUEUDET F.

AUCUNE MAISON NE VOUS APPORTE AUTANT
DE FACILITÉS POUR CHOISIR, PAYER ET
SOIGNER LA VOITURE QUI VOUS CONVIENT

La **CELTAQUATRE** "STANDARD"
n'est pas une voiture réduite
en dimensions, en vitesse, en confort. C'est le résultat d'un
effort remarquable des usines **RENAULT**



Seul

par ses moyens uniques en **EUROPE**

RENAULT

peut donner une **vraie voiture** dont la voie
1 m. 30, la vitesse 100 à l'heure, la sécurité:
réservoir arrière, les quatre amortisseurs hydrauliques,
les **quatre larges portes**, les 5 places
confortables ; permettent la comparaison avec
les meilleurs modèles concurrents

et cela pour **13.900** francs

Mieux qu'un vain discours, nous vous
disons, **essayez-la**